

*Magnifique  
espace de vie*  
*Idées géniales  
d'arrière-cuisine*



# *Nolte* **LIVING**

**nolte**<sup>®</sup>  
KÜCHEN

# *Plus pour* **votre maison.**

Au cours des dernières années, un changement notable s'est opéré dans notre environnement de vie : le passage d'une division en zones séparées à une conception ouverte avec des transitions fluides. L'image harmonieuse de l'appartement est déterminante pour se sentir bien chez soi. C'est pourquoi il est important d'harmoniser tous les espaces de vie entre eux. De votre lieu de retraite personnelle à la cuisine ouverte avec transition vers la salle à manger, en passant par des solutions de vestiaires dans le couloir : avec Nolte, vous avez toutes les options pour transformer votre maison en une oasis de bien-être parfaitement aménagée. Car avec notre gamme de produits, vous pouvez combiner de manière optimale l'espace de rangement, la fonctionnalité, le budget et le design.

Nos reproductions de haute qualité dans des looks modernes en béton, pierre et bois permettent également une conception sophistiquée avec un petit budget. Les matériaux authentiques tels que le bois, le métal, la laque, le verre, le ciment ou la pierre répondent aux exigences les plus élevées. Des décors favoris qui s'étendent de la cuisine au couloir, en passant par le salon, mettent en place des accents stylés. Dans les pages suivantes, vous trouverez de nombreuses idées au-delà de votre cuisine !





SOFT LACK Blanc mat soyeux

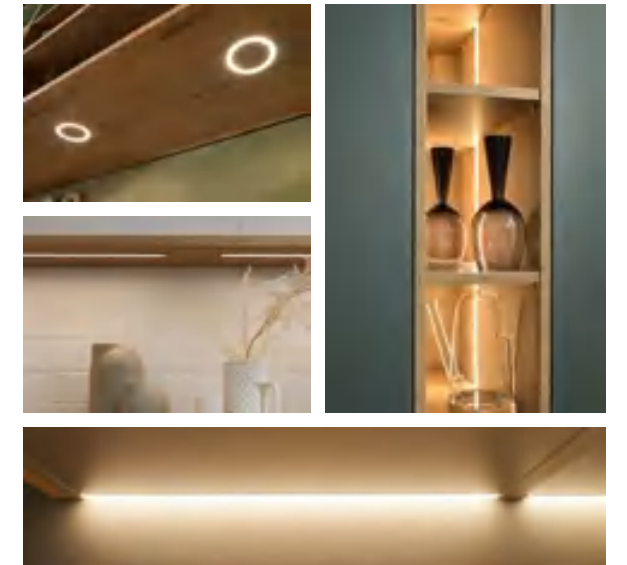


## *Vivre, manger, travailler* **un seul espace, de nombreuses possibilités.**

Nolte LIVING, avec son ample choix de meubles, de matériaux, de décors et d'options d'éclairage, permet de créer un espace de vie harmonieux au-delà de la cuisine : Dans cet exemple de conception, nous optons pour un élément mural avec des étagères ouvertes, équipé d'un éclairage discrètement intégré. La luminosité et la température de la lumière peuvent être réglées de manière flexible, de froid à chaud, de clair à doux - selon le moment de la journée et l'atmosphère souhaitée. Il en résulte un salon et une salle à manger accueillants et confortables qui invitent à la détente.

### **PLUS DE LUMIÈRE POUR PLUS D'AMBIANCE**

Notre concept d'éclairage offre de nombreuses options pour conférer à vos pièces plus de confort et de convivialité. Qu'il s'agisse de luminaires intégrés et fraisés dans les étagères, des panneaux de joues ou étagères murales ou de luminaires encastrés raffinés dans le panneau inférieur - votre créativité n'a pas de limites.



SOFT LACK Blanc mat soyeux

## Relation ouverte – cuisine et salon.

Le salon dégage une atmosphère harmonieuse d'élégance et de confort, qui se marie à la perfection avec l'aménagement de la cuisine, devenant ainsi le cœur de la maison. Ici, cuisiner, savourer et relaxer se fondent dans un ensemble harmonieux.

Ce sideboard élégant et sobre en blanc mat soyeux s'accorde parfaitement avec le ton de bois chaud TAVOLA chêne pinot des meubles de cuisine. La pièce apparaît ainsi ouverte et accueillante et reflète habilement le charme d'un appartement urbain dans un immeuble ancien.



### UN DESIGN BIEN FONDÉ

Nos pieds de socle pour meubles apportent une touche de design et confèrent à chaque meuble une note individuelle. Selon votre choix, ils apportent une légèreté flottante ou une stabilité remarquable. Nos pieds de socle sont disponibles dans différents styles et finitions, que ce soit pour une esthétique épurée ou un look plus robuste.







**SOFT LACK** Blanc mat soyeux

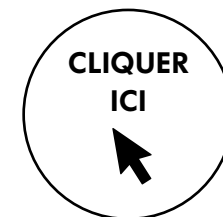
## *Une garde-robe chic* **où tout est en ordre.**

Le design du salon se retrouve également dans l'entrée : une garde-robe au design raffiné en blanc mat soyeux avec des accents en décor chêne pinot. Nos solutions de garde-robe versatiles vous offrent un maximum d'organisation et de confort. Avec des armoires penderies fonctionnelles et des armoires à chaussures pratiques, le rangement dans l'entrée devient un jeu d'enfant. Pour un début de journée stylé et ordonné.



### **DES POSSIBILITÉS DE CONCEPTION FLEXIBLES**

Vous avez le choix entre des crochets ou des barres de penderie. Selon vos besoins, les barres de penderie peuvent être montées soit au-dessus du panneau de l'armoire, soit sur le côté, entre deux meubles.



**CLIQUER  
ICI**

### **VOUS VOULEZ EN SAVOIR PLUS ?**

Découvrez dans notre vidéo l'aménagement complet de ce charmant appartement. Regardez et laissez-vous inspirer !

Dans le compartiment caché derrière le battant, les écharpes, gants et bonnets se rangent en un clin d'œil et sont tout aussi rapidement à portée de main.

L'étagère ouverte offre un espace parfait pour vos chaussures de tous les jours - pratique et bien organisé.





MANHATTAN Chêne graphite argenté

# De „Home“ à „Office“ ...



**PLUS** Graphite mat soyeux

## ... ou le travail mobile.

Les exigences en termes de bureau à domicile, à la fois fonctionnel et stylé, ont considérablement évolué. Les espaces de vie et de travail se fondent de plus en plus, et le choix du bon mobilier est plus crucial que jamais. Nolte propose des solutions flexibles : Un espace de travail intégré, par exemple sur le sideboard mural, ou une armoire qui s'ouvre et se ferme selon les besoins.

L'armoire „Travail mobile“ de Nolte est le choix idéal pour rendre les ustensiles de travail invisibles après utilisation et créer ainsi une transition harmonieuse entre le travail et le repos. Fermé, il crée une ambiance harmonieuse et ordonnée dans la pièce.





**PLUS** Lava mat soyeux

# Des idées pour l'espace de vos rêves.

Dans les zones urbaines et les grandes agglomérations, les logements disponibles sont de plus en plus limités. La conséquence en est que les frontières entre les différents espaces de vie s'estompent : Vivre, dormir, cuisiner, travailler et se détendre se font de plus en plus souvent dans une seule et même pièce.

La tendance au micro-living s'impose dans un nombre croissant de villes. Notre gamme de produits vous permet d'aménager votre maison exactement selon vos idées et vos besoins. Il va de soi que vous ne devez renoncer à rien :

Une cuisine avec un espace de rangement bien ordonné et une organisation intérieure intelligente. Un sideboard assorti avec des étagères ouvertes et un éclairage intégré. Des étagères murales au design industriel moderne et une garde-robe intelligemment conçue complètent le tableau - et le meilleur : tous les meubles sont harmonieusement assortis dans le même style et le même design.







**PLUS** Lava mat soyeux

## *Des espaces* **en parfaite harmonie.**

Moins peut aussi être plus. Les personnes qui commencent leur vie professionnelle dans une grande ville ou qui vivent seules ont tendance à choisir un micro-appartement, car il est généralement moins cher qu'un appartement de plusieurs pièces. Néanmoins, il est possible de créer un logement confortable dans un espace de 24 mètres carrés. La clé est un aménagement bien pensé qui crée une atmosphère de bien-être malgré la surface limitée. Un design harmonieux des pièces est d'autant plus important – avec Nolte LIVING, cela devient un jeu d'enfant !

Un intérieur confortable : Les étagères suspendues éclairées créent une atmosphère chaleureuse grâce à la lumière indirecte.



En parfaite harmonie : Le décor de la cuisine se retrouve dans tout l'appartement.



**CLIQUER  
ICI**



**SMALL PLACES.  
BIG IDEAS.**

Prêt pour de grandes idées dans un petit espace ? Découvrez des solutions qui allient style et fonctionnalité !



**MANHATTAN** Chêne Nero

# *Espace pour* **idées et plus encore**

Salon, bibliothèque ou les deux ? Nolte LIVING vous permet d'aménager votre appartement selon vos goûts et vos envies. Sans que vous ne deviez renoncer au confort d'une cuisine parfaitement équipée : des étagères avec un éclairage latéral ou un sideboard avec poignée gorge éclairée. L'éclairage DEL moderne permet d'obtenir une lumière douce qui sait s'adapter à l'humeur du moment ou à l'heure de la journée, tout simplement par télécommande ou application mobile.



**MANHATTAN UNI** Rouge de henné







**LEGNO** Chêne champagne

## *Meubles uniques* **comme** **votre maison.**

Des vitrines en noir branché à l'élément personnalisé suivant le contour de votre canapé en passant par la solution judicieuse pour le téléviseur, Nolte LIVING vous permet d'aménager votre appartement d'un seul tenant.



Meubles versatiles pour combler vos souhaits dans toutes les pièces.

La surface LEGNO chêne champagne diffuse chaleur et confort et joue sur les contrastes frappants avec les façades SOFT LACK gris platine mat soyeux.

**SOFT LACK** Gris platine mat soyeux





NOVA LACK Graphite brillant

*Même dans le couloir,*  
**une impression inoubliable.**



*Vous avez*  
**le choix.**

Chez Nolte LIVING, vous avez bien entendu accès à la même sélection de matériaux et de décors de qualité supérieure et respectueux du budget que ceux que vous utilisez dans votre cuisine : Des différentes variations de couleurs brillantes ou mates, en passant par les décors bois, béton et pierre, jusqu'aux véritables matériaux - qui créent votre pièce personnelle préférée à partir de chaque meuble.



TAVOLA Chêne Pinot

PLUS Noir mat soyeux

STONE Béton blanc

SOFT LACK Olive mat soyeux





**SOFT LACK** Black Green mat soyeux

## *Tout sauf* **monotone.**

La polyvalence de notre concept de laque mate donne des accents colorés non seulement dans la cuisine, mais aussi dans chaque espace de vie. Choisissez parmi un large éventail de variations de couleurs – des nuances claires et foncées aux tons tendance ou classiques. Que vous optiez pour des teintes terreuses et naturelles ou pour un accroche-regard voyant : Aménagez votre intérieur selon vos goûts personnels. Avec les options de couleurs de Nolte, vous apportez une élégance harmonieuse à la cuisine et au salon, parfaitement adaptée en termes de matériaux et de finitions.



L'armoire haute „Travail mobile“ cache le travail en un clin d'œil - pour une maison toujours bien rangée.

Diversité de laque mate pour vos accents personnels. La couleur offre de nombreuses possibilités de personnalisation : les nuances chaudes vivifient, les tons froids apaisent. Harmonieux ou contrasté – concevez selon votre goût.



# Tout est permis ce qui plaît !



## Étagères suspendues modernes

Des étagères suspendues modernes avec du verre teinté noir dégagent une ambiance chaleureuse. Nous proposons une grande variété de vitrines, d'étagères murales et d'étagères à portes coulissantes qui embellissent chaque espace.



## Éclairage intégré

en tant que source de lumière indirecte apporte plus de bien-être et de confort.



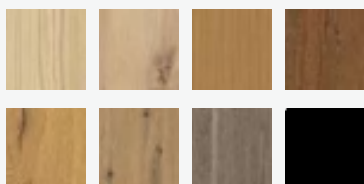
## Couleurs unies brillantes ou en mat soyeux

Notre concept de laque mate comprend actuellement 20 couleurs de laque véritable, dans des tons froids et chauds. En outre, nous proposons un vaste choix de laques brillantes ainsi que des options de stratifiés laqués plus économiques avec des finitions mates et brillantes.



## Pierre, béton ou bois

Outre les teintes unies, ainsi que finitions en aspect de pierre et de béton, nous proposons un choix de plus de 20 décors bois différents – du clair au noir, des reproductions aux matériaux authentiques.



## Sans poignée, avec bouton, poignée ou poignée profil

Que vous souhaitiez une cuisine minimaliste avec des ferrures Push To Open, rectiligne avec une poignée profil ou avec le choix parmi plus de 70 variantes de poignées.



## Avec ou sans pieds de meuble

Pour un aspect particulièrement design, des pieds de meuble peuvent être installés sous les armoires murales.



**PLUS** Blanc mat soyeux



# Créez selon vos goûts et vos envies.

En règle générale, toute la gamme de produits Nolte Küchen est disponible pour personnaliser l'espace de vie. Elle est complétée par des meubles spécifiques qui permettent également, par exemple, un montage mural.

Vous trouverez au fil des pages suivantes une liste de tous les meubles muraux. Armoires posées sur le sol, voir la brochure « **My kitchen** » ou sur [www.nolte-kuechen.com](http://www.nolte-kuechen.com)



## AU SOL

Notre gamme de produits vous permet de choisir entre des meubles au sol ...

## MURALE

... ou suspendus au mur.  
Vous avez le choix !



Vous trouverez ici quelques exemples pour illustrer toutes les facettes. Ces planifications sont représentatives d'une multitude de combinaisons et d'équipements.



Conception suspendue au mur avec un lowboard avec des armoires coulissantes et des meubles hauts suspendus, largeur environ 242 cm.



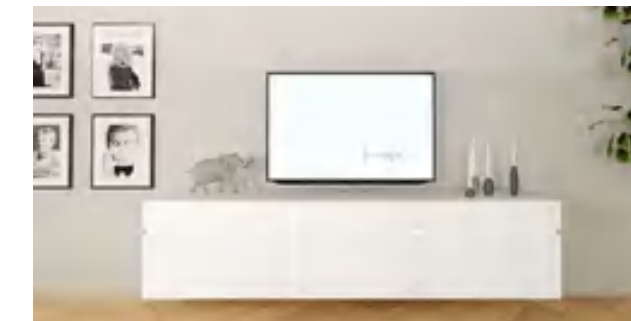
Conception suspendue au mur avec un sideboard et un panneau mural à LED, largeur 240 cm environ.



Conception suspendue au mur d'un meuble haut avec étagères ouvertes, largeur 160 cm.



Conception suspendue au mur avec l'armoire „travail mobile” et une armoire à abattants de bar, largeur environ 120 cm.



Conception suspendue au mur avec un lowboard MatrixArt avec des armoires coulissantes, largeur environ 250 cm.



Conception au sol avec un sideboard et des vitrines suspendues, largeur environ 300 cm.



Conception suspendue au mur avec deux highboards avec compartiments ouverts, largeur 150 cm environ.



Conception suspendue au mur avec une armoire „travail mobile” et deux highboards, largeur environ 290 cm.



# Puriste lowboards

Avec Nolte LIVING, vous pouvez planifier en toute liberté :  
En plus de l'ensemble des types de cuisines Nolte, vous avez le choix entre parmi les meubles suivants.



## HAUTEUR 300 mm:



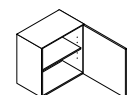
**ARMOIRE A COULISSANTS**  
murale ou au sol | 1 coulissant  
**UAK**  
↔ 30/40/45/50/60/80/90/100/120  
↘ 50/39



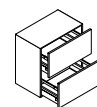
**ETAGÈRE**  
murale  
**HR**  
↔ 30/40/45/50/60/80/90/100/120  
↘ 50/39

au sol  
**UR**  
↔ 30/40/45/50/60  
↘ 50/39

## HAUTEUR 600 mm:



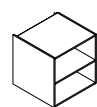
**ARMOIRE BASSE**  
murale ou au sol | 1 porte, 1 étagère  
**UDD**  
↔ 30/40/45/50/60  
↘ 50/39



**ARMOIRE A COULISSANTS**  
murale ou au sol | 2 coulissants  
**UAZ**  
↔ 30/40/45/50/60/80/90/100/120  
↘ 50/39



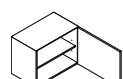
**ARMOIRE A COULISSANTS**  
murale | 1 casier ouvert, 1 coulissant  
**UAO**  
↔ 30/40/45/50/60  
↘ 50/39



**ETAGÈRE**  
murale | 1 étagère  
**HR**  
↔ 30/40/45/50/60  
↘ 50/39

au sol | 1 étagère  
**UR**  
↔ 30/40/45/50/60  
↘ 50/39

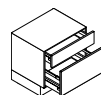
## HAUTEUR 450 mm:



**ARMOIRE BASSE**  
murale ou au sol | 1 porte, 1 étagère  
**UDD**  
↔ 30/40/45/50/60  
↘ 50/39



**ARMOIRE A COULISSANTS**  
murale ou au sol | 1 coulissant  
**UAK**  
↔ 30/40/45/50/60/80/90/100/120  
↘ 50/39



**ARMOIRE BASSE**  
murale ou au sol | 1 tiroir, 1 coulissant  
**UAT**  
↔ 30/40/45/50/60/80/90/100/120  
↘ 50/39



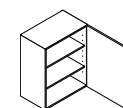
**ARMOIRE BASSE**  
murale | 1 casier ouvert, 1 tiroir  
**USO**  
↔ 30/40/45/50/60  
↘ 50/39



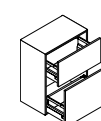
**ETAGÈRE**  
murale | 1 étagère  
**HR**  
↔ 30/40/45/50/60/80/90/100/120  
↘ 50/39

au sol | 1 étagère  
**UR**  
↔ 30/40/45/50/60  
↘ 50/39

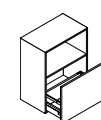
## HAUTEUR 750 mm:



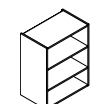
**ARMOIRE BASSE**  
murale ou au sol | 2 étagères  
**UDD**  
↔ 30/40/45/50/60  
↘ 50\*39



**ARMOIRE A COULISSANTS**  
murale ou au sol | 2 coulissants  
**UZ**  
↔ 30/40/45/50/60  
↘ 50\*39



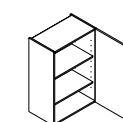
**ARMOIRE A COULISSANTS**  
murale | 1 casier ouvert, 1 coulissant  
**UAO**  
↔ 30/40/45/50/60  
↘ 39



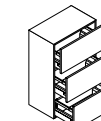
**ETAGÈRE**  
murale | 2 étagères  
**HR**  
↔ 30/40/45/50/60  
↘ 50/39

au sol | 2 étagères  
**UR**  
↔ 30/40/45/50/60  
↘ 50/39

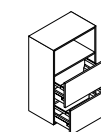
## HAUTEUR 900 mm:



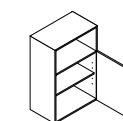
**ARMOIRE BASSE**  
murale ou au sol | 1 porte, 2 étagères  
**UDD**  
↔ 30/40/45/50/60  
↘ 50\*39



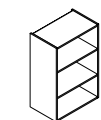
**ARMOIRE A COULISSANTS**  
murale ou au sol | 3 coulissants  
**UAZ**  
↔ 30/40/45/50/60  
↘ 50\*39



**ARMOIRE A COULISSANTS**  
murale | 1 casier ouvert, 2 coulissants  
**UAZO**  
↔ 30/40/45/50/60  
↘ 39



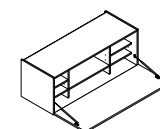
**ARMOIRE BASSE**  
murale | 1 casier ouvert, 1 porte, 1 étagère  
**UTO**  
↔ 30/40/45/50/60  
↘ 39



**ETAGÈRE**  
murale | 2 étagères  
**HR**  
↔ 30/40/45/50/60  
↘ 50/39

au sol | 2 étagères  
**UR**  
↔ 30/40/45/50/60  
↘ 50/39

## ARMOIRE À COMPLÉTER „TÉLÉTRAVAIL“



**ÉLÉMENT HAUT TÉLÉTRAVAIL**  
murale | 1 abattant, 2 parois centrales, 5 étagères amovibles  
**HMA**  
↔ 120 ↓ 45 ↘ 50

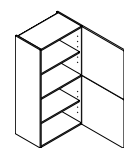
\* disponible uniquement en version au sol

↔ Largeur | ↓ Hauteur | ↘ Profondeur

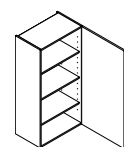


# Elégants highboards

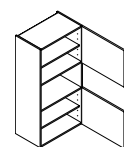
## HAUTEUR 1200 mm:



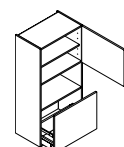
**ARMOIRE LATÉRALE**  
murale | 2 portes, 1 étagère fixe, 2 étagères  
**VT**  
↔ 30/40/45/50/60  
↙ 39



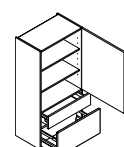
**ARMOIRE LATÉRALE**  
murale | 1 porte continue, 3 étagères  
**VDD**  
↔ 30/40/45/50/60  
↙ 39



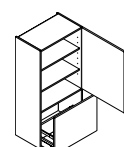
**ARMOIRE LATÉRALE**  
murale | 2 portes, 2 étagères, 1 casier ouvert  
**VTO**  
↔ 30/40/45/50/60  
↙ 39



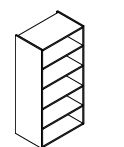
**ARMOIRE LATÉRALE**  
murale | 1 porte, 1 étagère, 1 casier ouvert, 1 coulissant  
**VAZO**  
↔ 30/40/45/50/60  
↙ 39



**ARMOIRE LATÉRALE**  
murale | 1 porte, 2 étagères, 2 tiroir, 1 coulissant  
**VAT**  
↔ 30/40/45/50/60  
↙ 39

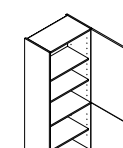


**ARMOIRE LATÉRALE**  
murale | 1 porte, 2 étagères, 1 coulissant  
**VDD**  
↔ 30/40/45/50/60  
↙ 39

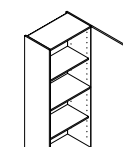


**ETAGÈRE**  
murale | 4 étagères  
**HR**  
↔ 30/40/45/50/60  
↙ 39

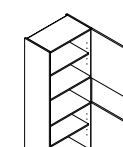
## HAUTEUR 1500 mm:



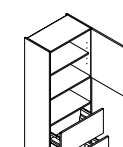
**ARMOIRE LATÉRALE**  
murale | 2 portes, 1 étagère fixe, 3 étagères  
**VT**  
↔ 30/40/45/50/60  
↙ 39



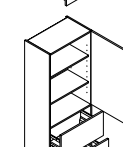
**ARMOIRE LATÉRALE**  
murale | 1 porte continue, 1 étagère fixe, 2 étagères  
**VDD**  
↔ 30/40/45/50/60  
↙ 39



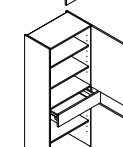
**ARMOIRE LATÉRALE**  
murale | 2 portes, 2 étagères, 1 casier ouvert  
**VTO**  
↔ 30/40/45/50/60  
↙ 39



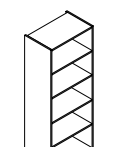
**ARMOIRE LATÉRALE**  
murale | 1 porte, 1 étagère, 1 casier ouvert, 2 coulissants  
**VAZO**  
↔ 30/40/45/50/60  
↙ 39



**ARMOIRE LATÉRALE**  
murale | 1 porte, 2 étagères, 2 coulissants  
**VAZ**  
↔ 30/40/45/50/60  
↙ 39



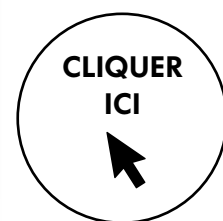
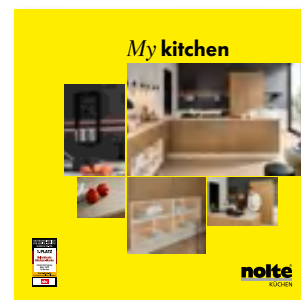
**ARMOIRE LATÉRALE**  
murale | 2 portes, 3 étagères, 1 tiroir  
**VU**  
↔ 30/40/45/50/60  
↙ 39



**ETAGÈRE**  
murale | 4 étagères  
**HR**  
↔ 30/40/45/50/60  
↙ 39



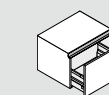
Les highboards Nolte LIVING ne se distinguent pas uniquement dans le salon. Ils sont également polyvalents et peuvent être utilisés dans la salle à manger ou la cuisine.



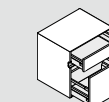
Pour tous renseignements complémentaires concernant le salon et la cuisine, voir la brochure „My kitchen“ ou sur [www.nolte-kuochen.com](http://www.nolte-kuochen.com)

## sans poignée – MatrixArt

### LOWBOARDS 420 / 570 mm

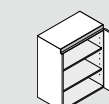


**ARMOIRE A COULISSANTS**  
murale ou au sol | 1 coulissant  
**YUAK**  
↔ 30/40/45/50/60/80/90/100/120  
↓ 42  
↙ 50/39

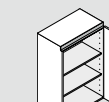


**ARMOIRE BASSE**  
murale ou au sol | 1 tiroir, 1 coulissant  
**YUAT**  
↔ 30/40/45/50/60/80/90/100/120  
↓ 57  
↙ 50/39

### SIDEBARDS 750 / 900 mm

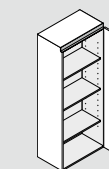


**ARMOIRE BASSE**  
murale ou au sol | 1 porte, 2 étagères  
**YUDD**  
↔ 30/40/45/50/60  
↓ 75  
↙ 50\*/39



**ARMOIRE BASSE**  
murale ou au sol | 1 porte, 2 étagères  
**YUDD**  
↔ 30/40/45/50/60  
↓ 90  
↙ 50\*/39

### HIGHBOARDS 1500 mm



**ARMOIRE LATÉRALE**  
murale | 1 porte, 3 étagères  
**YV**  
↔ 30/40/45/50/60  
↓ 150  
↙ 39

\* disponible uniquement en version au sol

↔ Largeur | ↓ Hauteur | ↙ Profondeur





*Tout est rangé*  
**à côté de la cuisine.**

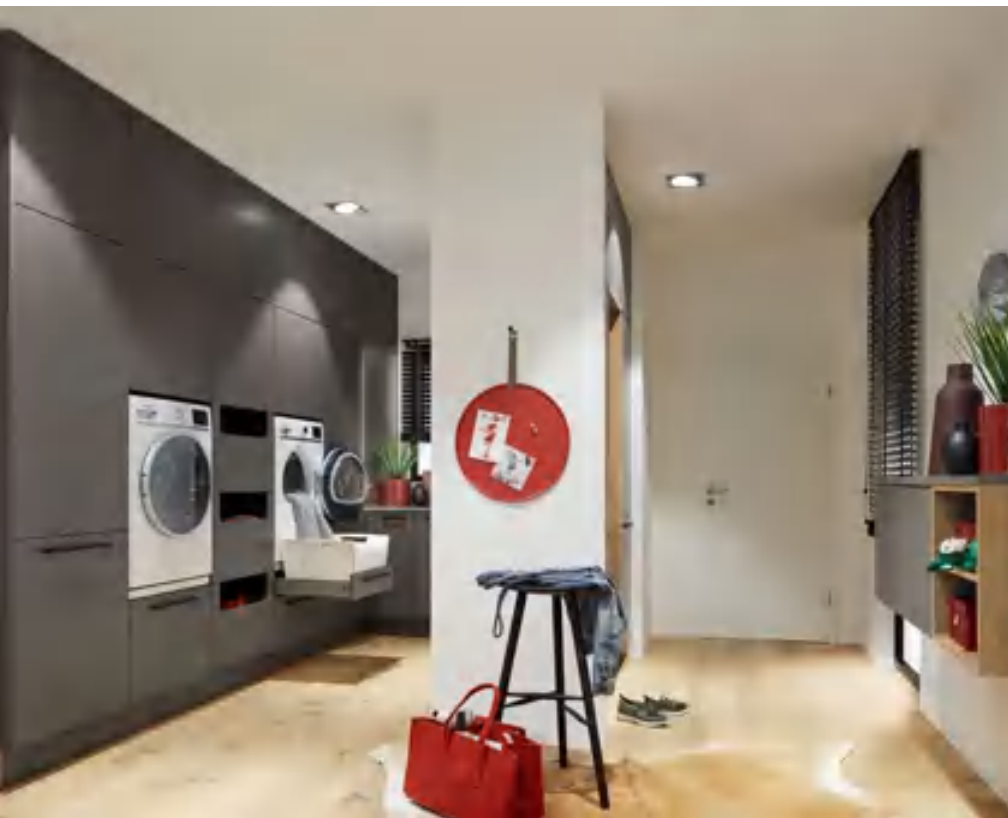
VOTRE ARRIERE-CUISINE CONÇUE ET EQUIPEE  
JUSQUE DANS LES MOINDRES DETAILS



# Tout est parfaitement rangé.

Autrefois, on trouvait très souvent une arrière-cuisine dans les maisons. Puis elle finit par passer de mode, surtout par manque de place, le logement étant de plus en plus cher. Et c'est justement pour ça qu'on l'a redécouverte – et entièrement repensée : une arrière-cuisine complète non seulement les cuisines design modernes, elle organise et structure également tout le ménage.

Qu'il s'agisse d'un dressing, d'une buanderie ou d'un cellier, c'est vous qui décidez de l'aspect de votre arrière cuisine.



## TOUT SIMPLEMENT PLUS DE PLACE POUR LES PROVISIONS, LE LINGE, LES VETEMENTS ...

Elle permet de ranger impeccablement tout ce qui est important et indispensable dans la vie de tous les jours. Du lave-linge au système de recyclage, en passant par le sèche-linge, la table à repasser, le garde-manger, les produits d'entretien, les caisses et la garde-robe. Une arrières cuisine permet donc de gagner en surface habitable. Et de créer de la place pour ce qui a vraiment de l'importance: habiter et vivre dans la détente.

MANHATTAN UNI Olive



HOMESTORY  
DE TINA RUTHE  
Regardez maintenant







**PARFAITEMENT CONÇUE –  
POUR TOUTES CES CHOSSES DONT  
ON A TOUJOURS BESOIN :**

- 1** LAVE-LINGE ET SÈCHE-LINGE
- 2** LINGE
- 3** BOISSONS
- 4** ELECTROMENAGER
- 5** VÊTEMENTS
- 6** TRI DES DÉCHETS
- 7** PROVISIONS ET STOCKAGE

*Tout est à sa place –  
même en espace restreint.*

**BIEN ORGANISÉE POUR UNE BELLE VIE**

Au moment de concevoir et d'aménager votre arrière-cuisine, il faut notamment se poser deux questions : De quoi ai-je besoin – et où en ai-je besoin ? Les réponses sont vite trouvées grâce à nos solutions variées. Fonctionnalité, ergonomie et rangement sont combinés de telle manière à obtenir une pièce harmonieuse. Car ainsi, vous vous y retrouvez très facilement – quelles que soient les tâches à effectuer, laver, repasser, ranger les courses, se changer après le travail, collecter la consigne et le verre usagé etc. Les solutions sont aussi individuelles et flexibles que vos souhaits.

Vous trouverez tous ces équipements et leur description aux pages suivantes.



# Tout à hauteur du regard.

## BIEN TRIER

Ne mettez pas le linge sale dans un seul panier, utilisez plutôt plusieurs paniers pour trier – par exemple, le linge clair, la couleur, le linge délicat et le linge pouvant être lavé à 60°C et plus.



## LAVE-LINGE ET SÈCHE-LINGE A PORTÉE DE MAIN

Accessibles. Dans l'arrière-cuisine, ces appareils sont également placés à hauteur ergonomique. Dans ce contexte, plusieurs solutions pratiques sont proposées, comme par ex. le tiroir pour le panier à linge, qui évite de se baisser. Pour que le ménage soit encore moins pénible.



## TRIER ET RANGER LE LINGE

Avec ses coulissants, la lingère permet de séparer presque automatiquement le blanc de la couleur – même quand ils sont fermés grâce aux encoches dans la façade.



## VESTIAIRE GÉNÉREUX

Très pratique : une garde-robe intégrée dans l'arrière-cuisine est idéale, par ex. pour ranger les vêtements de travail. Une solution propre. Notamment quand ils sont sales. Et pratique également pour stocker les vêtements d'une saison à l'autre.



## BIEN TRIER EN AMONT

Les coulissants pratiques offrent suffisamment de place pour trier les déchets clairement et proprement – et créer ainsi les conditions pour un recyclage efficace et un ménage durable.



## BOISSONS RANGÉES A PORTÉE DE MAIN

L'armoire à provisions pour boissons met les caisses à portée de main car elles sont rangées dans des casiers ouverts et structurés. Il est facile de sortir les bouteilles et de ranger les vides sans avoir à déplacer les piles.



## PROPRE, ORDONNÉ ET RANGE

Les fixations dans l'armoire à balais offrent de nombreux rangements différents pour que chaque chose trouve parfaitement sa place – et pour que vous retrouviez instantanément ce dont vous avez besoin. Et tout ce qu'il vous faut pour faire le ménage, balayer, repasser ou passer l'aspirateur.



# Tout frais après le lavage et le séchage.

## INTEGRATION DE LAVE-LINGE ET SÈCHE-LING

L'armoire pour appareils intégrables les place à hauteur ergonomique.

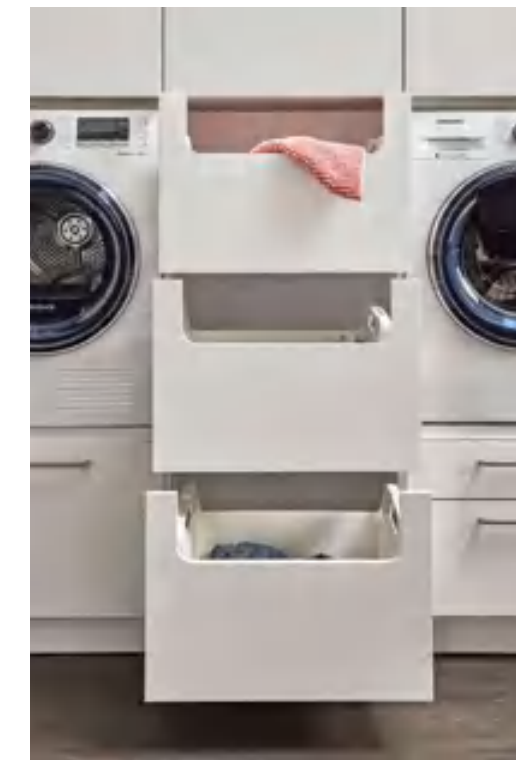
### ARMOIRE À LINGE :

La mettre tout simplement là où le linge est lavé et séché.  
3 coulissants, y c. paniers à linge.

### VWS

↔ 60  
↓ 195/210/225  
↵ 60

Disponible également sans panier.



**ELEMENT HAUT :**  
Utilise the space above the machine for storing detergents, stain remover etc.

H  
60 ↔  
30/45/60/75/90 ↓  
60 ↵

### ARMOIRE POUR APPAREILS INTEGRABLES :

Pour lave-linge ou sèche-linge.  
1 coulissant, y c. panier à linge.

### GGWA 60-46-A

↔ 60  
↓ 45  
↵ 60

Disponible également sans panier.

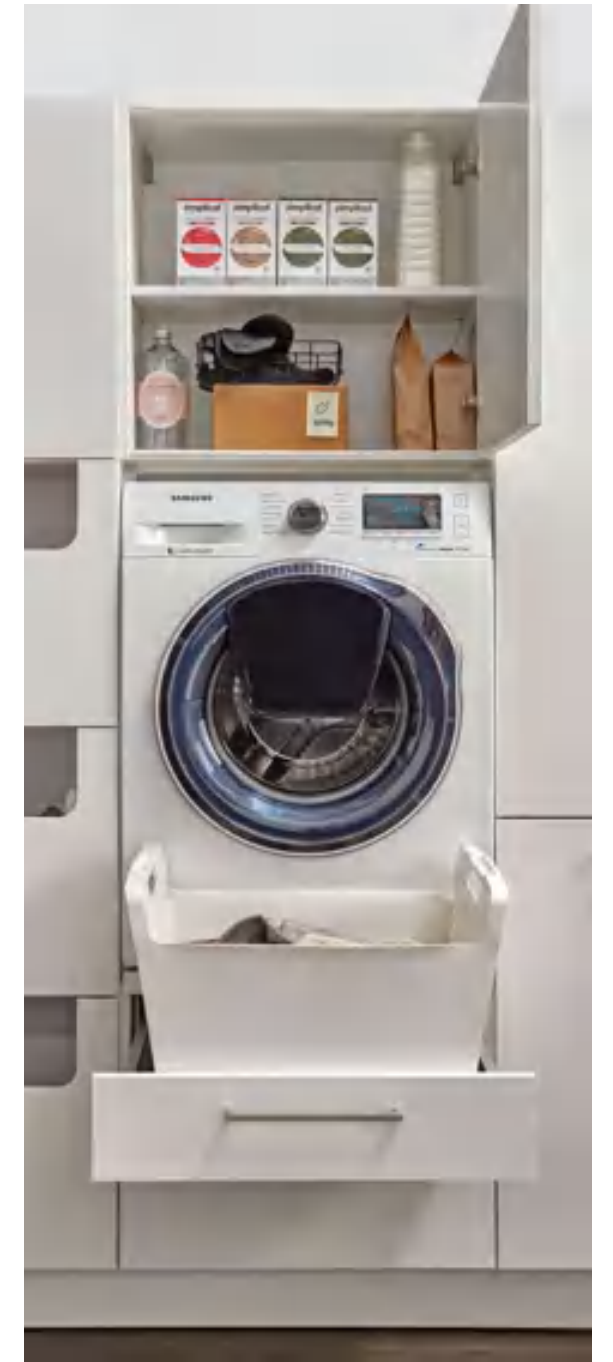


### ARMOIRE POUR APPAREILS INTEGRABLES :

Pour lave-linge ou sèche-linge.  
1 tiroir, 1 coulissant.

### GGWA 60-46-SA

60 ↔  
45 ↓  
60 ↵



### ELIMINER LES TACHES JAUNES

Après une longue période de rangement dans un endroit humide ou mal aéré, des taches jaunes peuvent apparaître sur les vêtements ou autres textiles. Frottez ces taches avec du babeurre avant de laver les textiles en machine à température normale.

### POUR GAGNER DU TEMPS ET DE LA PLACE

Nos solutions de tri vous permettent de réduire au minimum la corvée de lessive – avec le maximum d'efficacité. Car tout est agencé et aménagé de telle manière à vous éviter tous les gestes et les déplacements inutiles pour obtenir du linge propre.



# Tout entre de bonnes mains.



## BOISSONS BIEN RANGEES

**3. ARMOIRE RANGE-BOUTEILLES :**  
Toutes les caisses sont bien rangées et faciles d'accès.

**VGL**  
↔ 60  
↓ 195/210/225  
↶ 60

**4. ARMOIRE A COULISSANTS AVEC PANIER A BOUTEILLES :**

**UAID**  
↑ 30  
↓ 75  
↶ 60

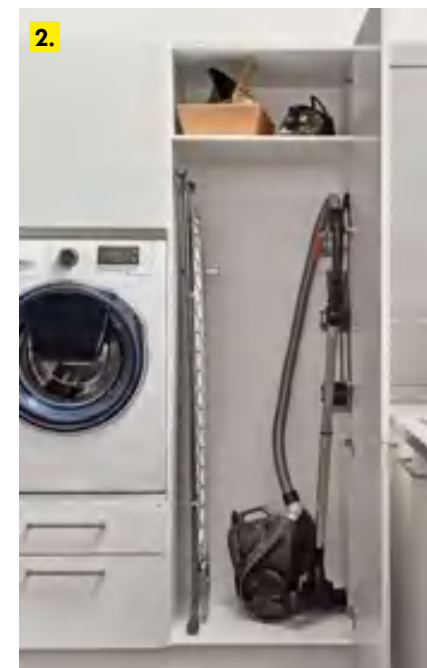
## TRI DES DECHETS PRATIQUE

**5. SOUS-ÉVIER :**  
Trier systématiquement les déchets et les matériaux recyclables.

**SABD**  
↔ 45/50/60  
↓ 75  
↶ 60

**6. ARMOIRE A COULISSANTS :**  
Avec récipient pour sac de tri sélectif.

**UWSD**  
↑ 30  
↓ 75  
↶ 60



## PROVISIONS, PRODUITS D'ENTRETIEN ET ELECTROMENAGER

**1. ARMOIRE À JALOUSIE :**  
Les provisions toujours bien rangées à portée de main.

**HAIJ**  
↔ 50/60/80/90  
↓ 115/130/145  
↶ 35/45

**2. ARMOIRE À BALAIS :**  
Table à repasser, aspirateur et escabeau rangés en toute sécurité de manière peu encombrante.

**VB**  
↔ 30/40/45/50/60  
↓ 195/210/225  
↶ 45/60

**HBT**  
Support pour planche à repasser ou escabeau.

## COMMET TRIER LES DÉCHETS :

Il n'est pas nécessaire de laver les pots de yaourt avant de les jeter. La consommation d'eau impacte l'environnement, par ailleurs, les plastiques sont de toute façon nettoyés avant d'être recyclés.



# Tout est prêt pour s'habiller.

ELEGANCE, RANGEMENT ET ORGANISATION



## GARDE-ROBE :

De la place pour ranger les vêtements de travail et de tous les jours.

**VG** Garde-robe

↔ 45/50/60  
↓ 195/210/225  
↶ 60



## COULISSANT INTÉRIEUR PRATIQUE:

Ainsi, les gants, les écharpes et les bonnets sont bien rangés et toujours à portée de main.

**VGA** Garde-robe avec coulissant intérieur

↔ 45/50/60  
↓ 195/210/225  
↶ 60



## ARMOIRE À CHAUSSURES:

Beaucoup d'espace pour les chaussures – sur les étagères et les porte-chaussures à l'intérieur de la porte.

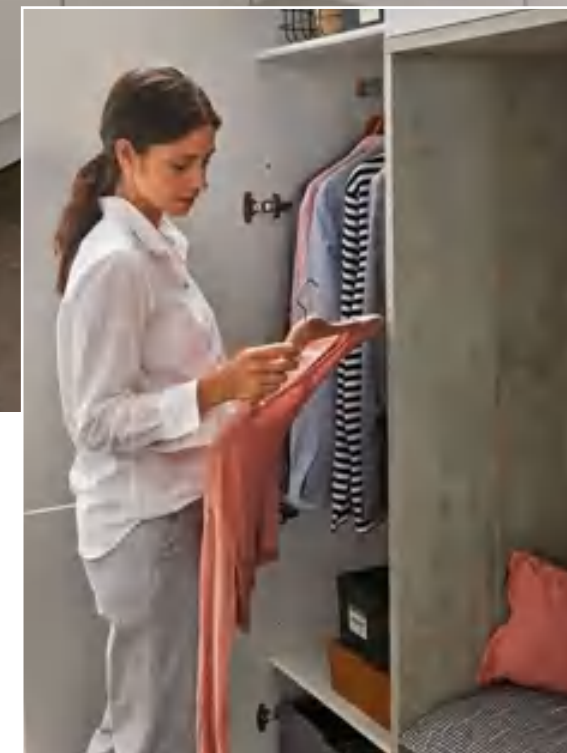
**VSL**

↔ 60  
↓ 195/210/225  
↶ 60



## DÉSODORISER LES CHAUSSURES

Mettre un peu de bicarbonate de soude dans les chaussures et laisser agir toute la nuit, bien secouer ensuite. La litière pour chat, si disponible dans la maison, lie également les mauvaises odeurs – remplir de préférence un petit sachet textile et le mettre dans la chaussure.



## PLAISIR MUTUEL

Utiliser l'arrière-cuisine comme «sas» pour se changer a de nombreux avantages: les vêtements de sport ou de travail peuvent être mis directement au sale, on n'entre pas dans l'appartement avec ses chaussures de ville et les vêtements de travail ou de tous les jours sont toujours à la même place pour tous les membres de la famille.



*Tout est possible –*  
**selon l'espace disponible.**



#### QUELLE ARRIÈRE-CUISINE AIMERIEZ-VOUS ?

Cela dépend bien entendu de la place dont vous disposez et de vos besoins personnels. Certains l'utilisent pour entreposer les articles ménagers tandis que les autres la transforment en antichambre avec de nombreux tiroirs offrant beaucoup de place. C'est vous qui décidez.



#### PLACE POUR LES CHAUSSETTES, LE LINGE ETC.

Rangés rapidement et bien organisés: les tiroirs généreux vous permettent de trouver immédiatement les petits articles textiles, comme par ex. les chaussettes, les sous-vêtements et les maillots de bain. L'organisation entre dans vos garde-robes.





**FEEL** Gris quartz mat soyeux

# Tout est intelligemment rangé ...

... ET BIEN ORGANISÉ

Vous ne disposez que de quelques mètres carrés ? Aucun problème. Judicieusement aménagée, la petite arrière-cuisine paraît beaucoup plus grande. Par exemple, une armoire basse à linge peu encombrante – une solution pratique autre que la lingère – serait ici vivement conseillée.



#### ARMOIRE À JALOUSIE :

Meuble superposable à jalousie aspect métal, avec tablette télescopique pour un rangement pratique des appareils électroménagers.

#### HAJ 60

↔ 60  
 ↓ 130  
 ↘ 60

#### ARMOIRE BASSE À LINGE :

1 tiroir,  
 1 coulissant avec 2 paniers à linge.

#### UWL 60

↔ 60  
 ↓ 75  
 ↘ 60





## *Tout dans un espace réduit.*

Si vous installez votre buanderie à côté de la cuisine, vous pouvez la cacher intelligemment derrière une porte de passage. Sur seulement 5 mètres carrés, tout a sa place de manière parfaitement organisée. Laver le linge, stocker les aliments, organiser le recyclage ... tout est possible.

Même dans la salle de bain, une solution propre est possible : Si aucun espace dédié n'est disponible, la zone pour la machine à laver et le rangement peut être intégrée de manière fluide et élégante dans la salle de bain.

Caché derrière la porte d'un placard de cuisine s'ouvre l'accès à une buanderie entièrement arrière cuisine équipée.



**FEEL** Blanc mat soyeux



# Toutes les idées à découvrir.

**NOUVELLES, TENDANCES ET INSPIRATIONS.**  
Ne manquez plus aucune nouveauté produit, abonnez-vous dès maintenant à la newsletter !

CLIQUEZ ICI



CLIQUEZ ICI

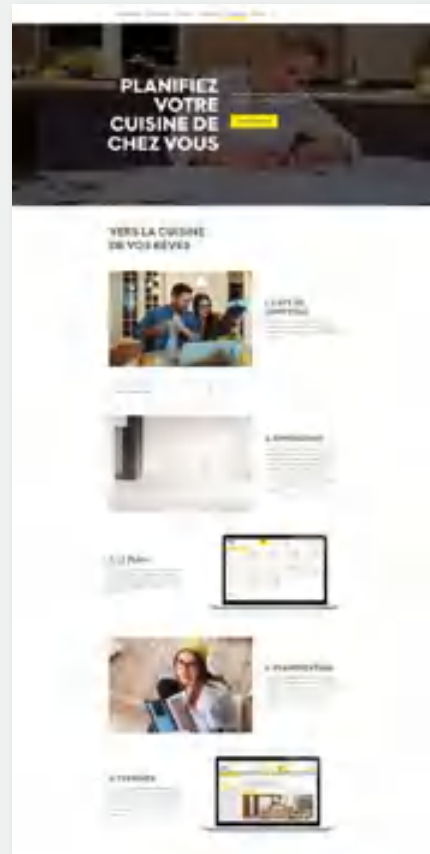


Créez votre cuisine depuis chez vous avec notre planificateur en ligne !

CLIQUEZ ICI



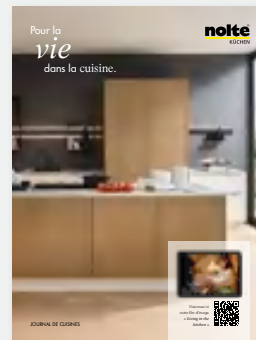
Informations pour planifier votre cuisine jusque dans les moindres détails !



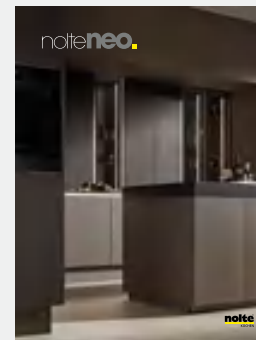
Tout ce qu'il faut savoir pour une planification réussie.



Le moyen le plus rapide vers une cuisine parfaitement rangée.



Le Journal Nolte Küchen – Laissez-vous inspirer !



nolteneo – un design exceptionnel.



Récapitulatif de nos façades, coloris et décors.

**PLUS** Lava mat soyeux



**HOMESTORY DE ANA JOHNSON**  
Regardez maintenant





” Notre comportement d’aujourd’hui influence le monde de demain que nous laisserons aux futures générations. La durabilité est notre promesse d’un avenir meilleur. “



Le principe directeur pour la durabilité, qui se retrouve dans toute notre entreprise et tout au long de la chaîne de valeur, guide nos actions et nos réflexions quotidiennes. Il est solidement ancré dans notre stratégie d’entreprise globale afin de protéger l’homme et la nature.

## NOTRE ENGAGEMENT...



### EN FAVEUR DE L’ENTREPRISE

Dans l’esprit d’une bonne gestion d’entreprise et des valeurs inhérentes, nous avons mis en place des structures, des processus et des partenariats solides au fil des ans. Notre gamme de produits se distingue par une qualité exclusive, un design moderne et la durabilité, ainsi que par un excellent rapport qualité-prix. Plus de 99 % des bois que nous utilisons sont ainsi basés sur une gestion durable des forêts.



### ENVERS LES PERSONNES

Nos employés nous tiennent particulièrement à cœur. Nolte Küchen se caractérise par leur engagement, leurs connaissances, leur expérience et leur curiosité. Nous les encourageons donc à se perfectionner, tant sur le plan professionnel en proposant des stages et des formations continues que sur le plan privé en les aidant à trouver le meilleur équilibre vie-travail.



### DIE UMWELT

Notre entreprise s’est fixé pour objectif de gérer les ressources naturelles de manière responsable et durable. Grâce à une gestion efficace de l’environnement, nos deux sites de Löhne et de Melle travaillent d’ores et déjà sans impact sur le climat. Les principales sources d’énergie de Nolte Küchen sont les suivantes : l’électricité verte certifiée et nos chaudières qui fonctionnent avec des déchets de bois issus de la production.



### ENVERS LA SOCIÉTÉ

Depuis la fondation de Nolte Küchen, nous sommes attachés à notre région et voulons en promouvoir activement le bien-être et la croissance. Dans notre entreprise, l’engagement social repose sur une longue tradition et a toujours été une priorité absolue, d’où notre soutien aux régions et aux habitants dans les situations d’urgence, notamment aux organismes de formation, aux associations et aux fondations pour la protection de l’enfance. Notre credo : aider là où il le faut !

Depuis l’été 2023, le site de Nolte Küchen est également un foyer pour les abeilles locales, qui ont déjà pu emporter les premiers trophées dans leur ruche. Elles ne fournissent pas seulement un miel délicieux, mais sont aussi des pollinisateurs indispensables qui contribuent de manière essentielle à la préservation de nombreuses espèces végétales.

Découvrez ici le  
**NOLTE RAPPORT  
DE DÉVELOPPEMENT  
DURABLE**



La cuisine est la Pièce de toutes les Pièces.  
Une pièce certainement  
plus *vive* et plus *intense*  
que toute autre dans la maison.  
La pièce où l'on se rencontre,  
où l'on se retrouve.  
En famille ou entre amis.  
En couple.  
Dans la cuisine nous *cuisinons, mangeons,*  
*dégustons* . Et parfois, nous avons tout  
le temps du monde.  
Nous nous disputons. Et nous *réconcilions* .  
Nous lisons, écrivons des lettres, des mails  
et des textos. Et philosophons un petit peu.  
Et – en secret – la cuisine rythme  
notre journée.  
Bonjour. Bon Appétit. Bonsoir.  
Et parfois bonne nuit...  
*C'est pourquoi nous aimons* la cuisine.

Pour la *vie* dans la cuisine. nolte

**nolte**<sup>®</sup>  
KÜCHEN

Nolte Küchen GmbH & Co. KG | Anni-Nolte-Straße 4 | 32584 Löhne | [www.nolte-kuechen.com](http://www.nolte-kuechen.com)

VF-LIVING-FR

Sous réserve de modifications techniques. Photos non contractuelles.

